



19 กุมภาพันธ์ 2556

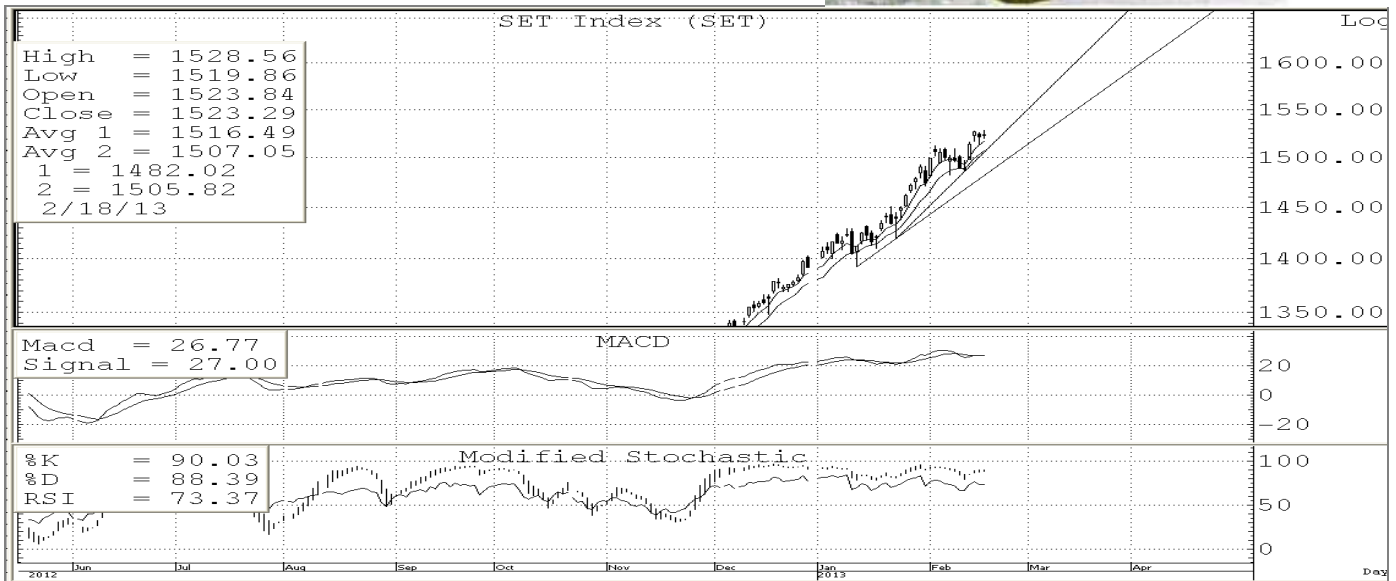
*Fusion Analysis*

นักวิเคราะห์: กมลชัย พลอินทวงษ์  
 เลขทะเบียนนักวิเคราะห์: 18239  
 Tel. (662) 801 9100 ต่อ 9341  
 Kamolchai@trinitythai.com



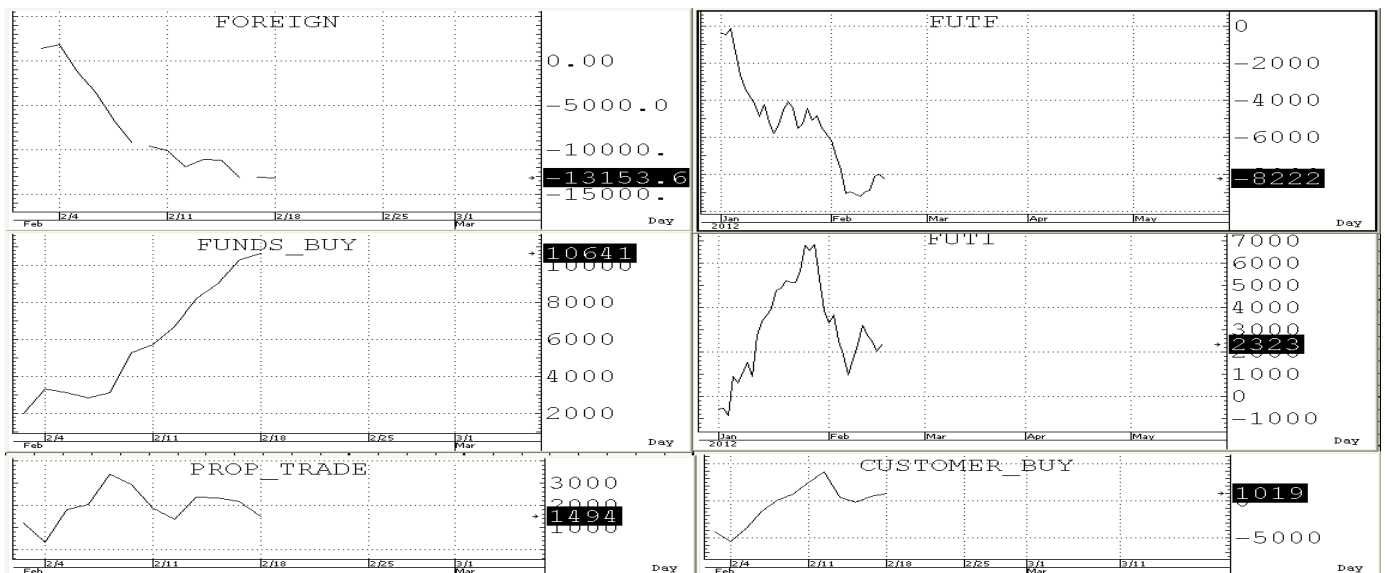
โอบ  
 เลี้ยว  
 ักย

**Market Sense**



**SET INDEX 1,523.29 Volume 48,541 ล้านบาท**

ดัชนีแกว่งตัวใน Trading range ระหว่าง 1,514-1,526 และยังคงยืนปิดเหนือ EMA (10) ที่ 1,506 ได้ต่อจึงทำให้ยังคงภาพเชิงบวกในช่วงสั้น ๆ อยู่ โดย SET มี R ที่ถูกปรับขึ้นมาที่ 1,530+/-3 ส่วนแนวรับสำคัญถัดไปก็อยู่ตรง EMA (25) ที่ 1,476 **โดยหาก SET ไม่สามารถยืนปิดเหนือ EMA (10) ได้ก็จะทำให้เกิด SELL SIGNAL กดดัน SET ให้ถอยลงมายังแนวรับถัดไปของ WMA (5) แถวๆ 1,500 ก่อน**



บริษัทหลักทรัพย์ ทรินิตี้ จำกัด, 179 อาคารบางกอก ซิตี้ ทาวเวอร์ ชั้น 25-26, 29 ถนนสาทรใต้ เขตสาทร กรุงเทพฯ 10120 โทรศัพท์ 0-2801-9100 โทรสาร. 0-2343-9681

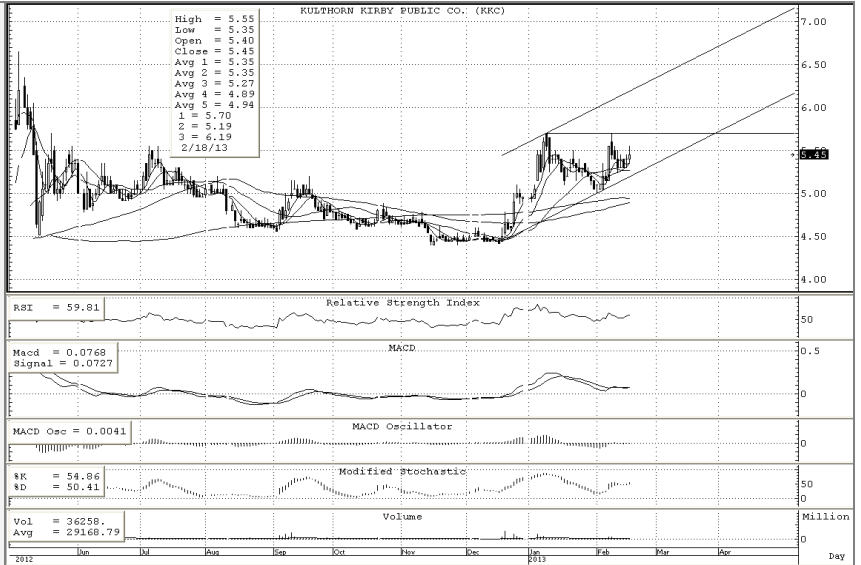
รายงานฉบับนี้จัดทำขึ้นโดยข้อมูลเท่าที่ปรากฏและเชื่อว่าเป็นที่น่าเชื่อถือได้แต่ไม่ถือเป็นการยืนยันความถูกต้องและความสมบูรณ์ของข้อมูลนั้นๆ โดยบริษัทหลักทรัพย์ ทรินิตี้ จำกัด ผู้จัดทำขอสงวนสิทธิ์ในการเปลี่ยนแปลงความเห็นหรือประมาณการณต่างๆ ที่ปรากฏในรายงานฉบับนี้โดยไม่ต้องแจ้งล่วงหน้า รายงานฉบับนี้มิควรถูกประสงค์เพื่อใช้ประกอบการตัดสินใจของนักลงทุน โดยไม่ได้เป็นการชี้นำหรือชักชวนให้ นักลงทุนทำการซื้อหรือขาย หลักทรัพย์ หรือตราสารทางการเงินใดๆ ที่ปรากฏในรายงาน



**SHORT-TERM TRADING**

<b>KKC</b>	<b>Trading buy</b>	<b>ปิด: 5.45</b>	<b>แนวรับ: 5.40-5.20</b>	<b>แนวต้าน: 5.70-5.90</b>
------------	--------------------	------------------	--------------------------	---------------------------

ราคาแกว่งตัวใน Triangle pattern ที่รอคอยการ break out up with expanding volume อยู่ รวมทั้ง Indicator ระยะสั้นและยาวก็ยังคงอยู่ในช่องสัญญาณเชิงบวกที่ทำให้ Trading ได้หากไม่ถอยหลุด S ที่ให้ลงมา



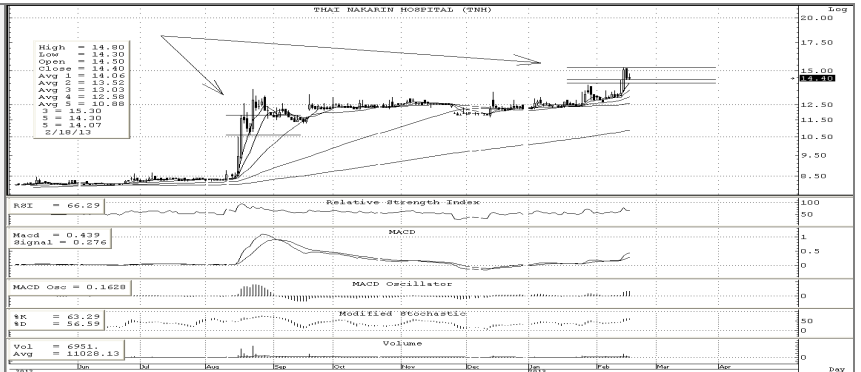
<b>SIM</b>	<b>Trading buy</b>	<b>ปิด: 2.48</b>	<b>แนวรับ: 2.46-2.36</b>	<b>แนวต้าน: 2.6-2.7 R=2.88-2.98</b>
------------	--------------------	------------------	--------------------------	-------------------------------------

ราคา Form Bullish flag pattern ที่รอคอยการ break out up with expanding volume แกรมยังเป็นหุ้นที่ still laggard in SMART group อยู่ รวมทั้ง Indicator ระยะสั้นและยาวก็ยังคงอยู่ในช่องสัญญาณเชิงบวกที่ทำให้ Trading ได้หากไม่ถอยหลุด S ที่ให้ลงมา



<b>TNH</b>	<b>Trading buy</b>	<b>ปิด: 14.4</b>	<b>แนวรับ: 14.3-14.0</b>	<b>แนวต้าน: 15.0-15.3 R=15.8-16.0</b>
------------	--------------------	------------------	--------------------------	---------------------------------------

ราคาพักตัวใน Flag pattern แบบ rectangle ที่รอคอยการ break out up with expanding volume อยู่รวมทั้ง Indicator ระยะสั้นและยาวก็ยังคงอยู่ในช่องสัญญาณเชิงบวกที่ทำให้ Trading ได้หากไม่ถอยหลุด S ที่ให้ลงมา

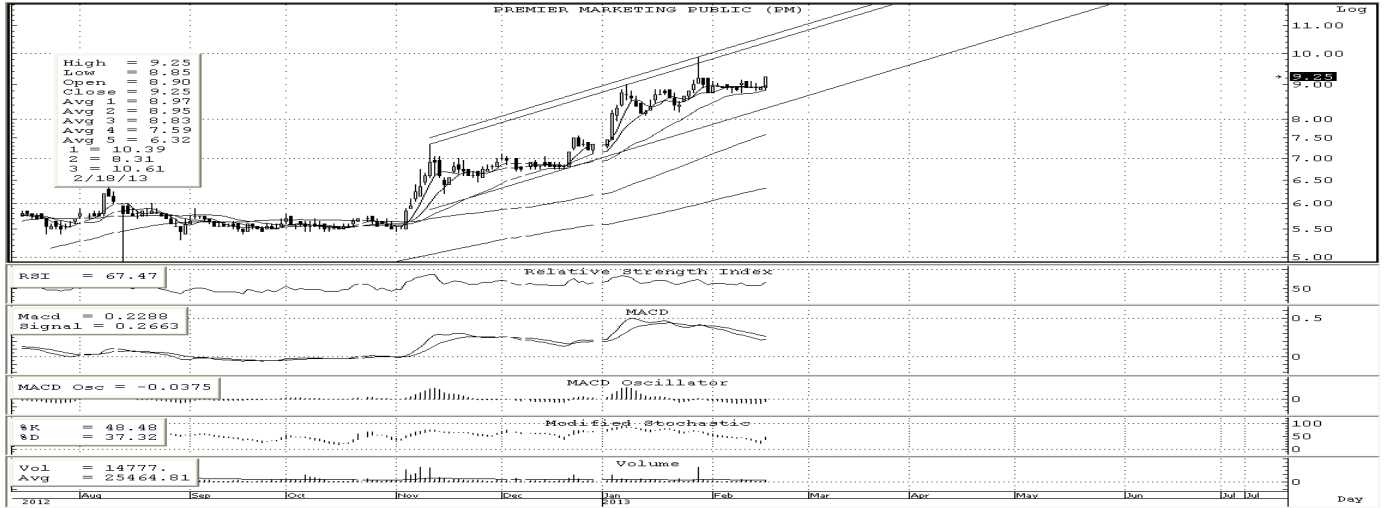


บริษัทหลักทรัพย์ ตรีเนิตี้ จำกัด, 179 อาคารบางกอก ซิตี้ ทาวเวอร์ ชั้น 25-26, 29 ถนนสาทรใต้ เขตสาทร กรุงเทพฯ 10120 โทรศัพท์ 0-2801-9100 โทรสาร 0-2343-9681

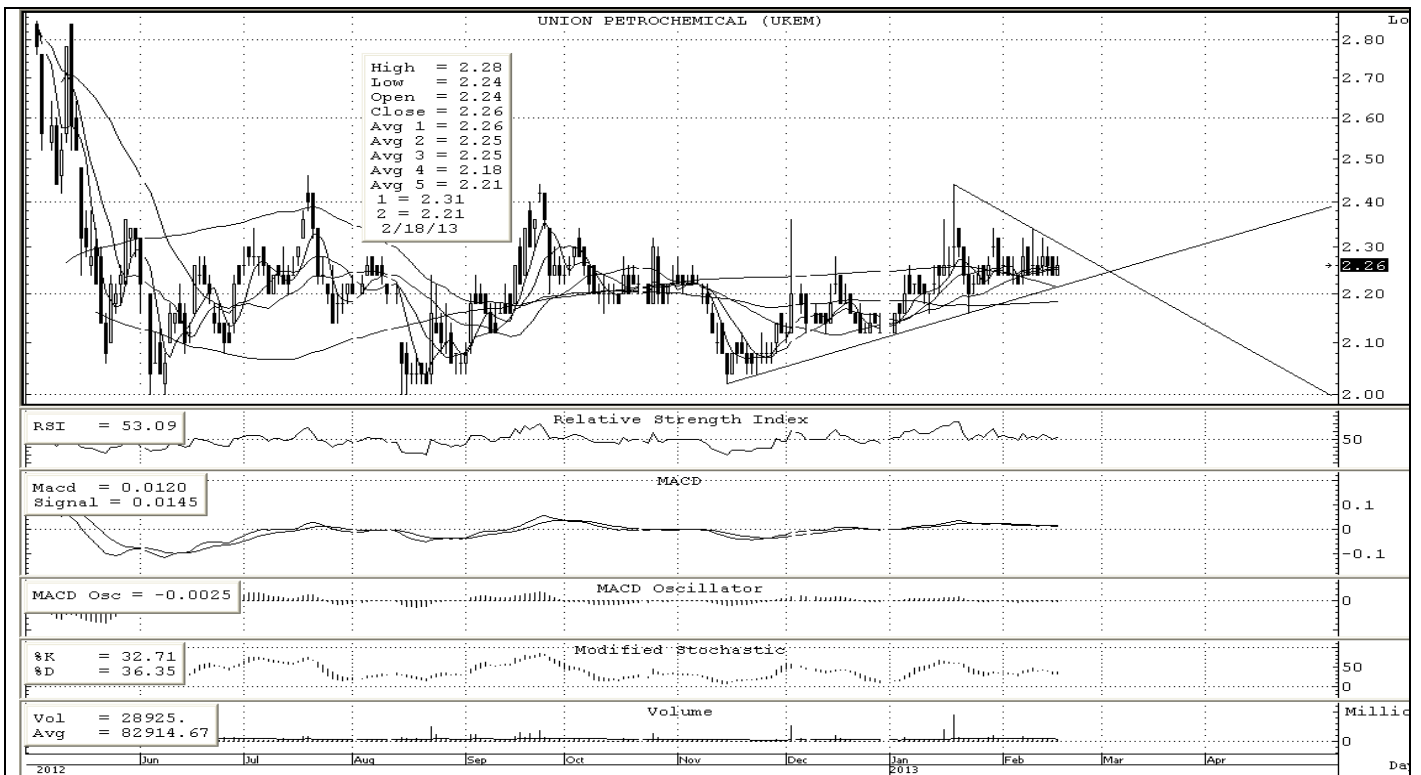
รายงานฉบับนี้จัดทำขึ้นโดยข้อมูลเท่าที่ปรากฏและเชื่อว่าเป็นที่น่าเชื่อถือได้แต่ไม่เป็นการยืนยันความถูกต้องและความสมบูรณ์ของข้อมูลนั้นๆ โดยบริษัทหลักทรัพย์ ตรีเนิตี้ จำกัด ผู้จัดทำขอสงวนสิทธิ์ในการเปลี่ยนแปลงความเห็นหรือประมาณการต่างๆ ที่ปรากฏในรายงานฉบับนี้โดยไม่ต้องแจ้งล่วงหน้า รายงานฉบับนี้ไม่มีวัตถุประสงค์เพื่อใช้ประกอบการตัดสินใจของนักลงทุน โดยไม่ได้เป็นการชี้นำหรือชักชวนให้นักลงทุนทำการซื้อหรือขาย หลักทรัพย์ หรือตราสารทางการเงินใดๆ ที่ปรากฏในรายงาน



**หุ้นปล่อยขาย (จับตา)**



**PM** ราคาพักตัวในกรอบ Uptrend channel that wait for break out up with volume support อยู่ตั้งนั้นหากไม่หลุดแนวรับที่ 8.8 ลงมาให้ STOPLOSS ก็จะไม่ค่อยๆ ขึ้นมา test แนวต้านในลำดับถัดไปที่ 10.6+/- ได้โดยมีด่านสั้นๆ ในระหว่างทางที่ 9.7-9.9 ก่อน



**UKEM** ราคาแกว่งตัวใน Triangle that wait for Break out up with volume surge อยู่ (Such as UIC) หากไม่หลุดแนวรับที่ 2.16 ลงมาให้ STOPLOSS ก็จะไม่ค่อยๆ ขึ้นมา test แนวต้านในลำดับถัดไปที่ 2.6+/- ได้โดยมีด่านสั้นๆ ในระหว่างทางที่ 2.40-2.46 ก่อน

บริษัทหลักทรัพย์ ทรินิตี้ จำกัด, 179 อาคารบางกอก ซิตี้ ทาวเวอร์ ชั้น 25-26, 29 ถนนสาทรใต้ เขตสาทร กรุงเทพฯ 10120 โทรศัพท์ 0-2801-9100 โทรสาร. 0-2343-9681

รายงานฉบับนี้จัดทำขึ้นโดยข้อมูลเท่าที่ปรากฏและเชื่อว่าเป็นที่น่าเชื่อถือได้แต่ไม่เป็นการยืนยันความถูกต้องและความสมบูรณ์ของข้อมูลนั้นๆ โดยบริษัทหลักทรัพย์ ทรินิตี้ จำกัด ผู้จัดทำขอสงวนสิทธิ์ในการเปลี่ยนแปลงความเห็นหรือประมาณการต่างๆ ที่ปรากฏในรายงานฉบับนี้โดยไม่ต้องแจ้งล่วงหน้า รายงานฉบับนี้ไม่มีวัตถุประสงค์เพื่อใช้ประกอบการตัดสินใจของนักลงทุน โดยไม่ได้เป็นการชี้นำหรือชักชวนให้ นักลงทุนทำการซื้อหรือขาย หลักทรัพย์ หรือตราสารทางการเงินใดๆ ที่ปรากฏในรายงาน